

Les missions du RPE :

- ★ Accompagner les professionnels de l'accueil individuel
- ★ Aider les parents employeurs
- ★ Accompagner les futurs parents
- ★ Soutenir la parentalité
- ★ Proposer des ateliers d'éveil



Un lieu
d'éveil et de
découverte

NOS ADRESSES

Secteur Merville-Franceville

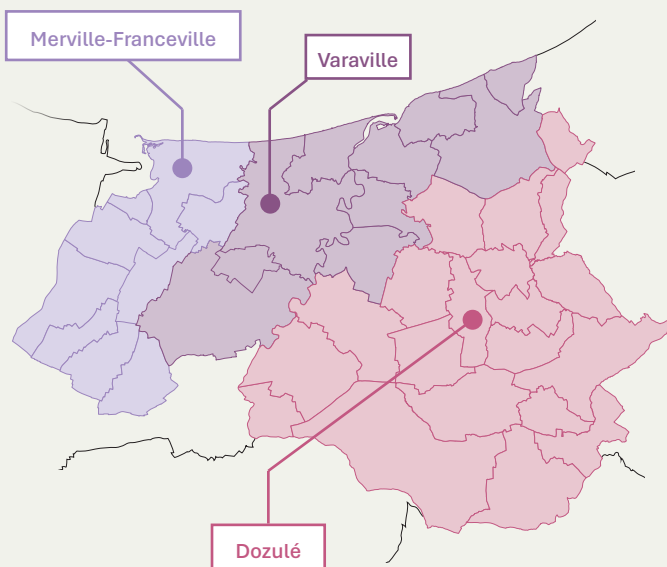
Rue Flet de Graye
14810 Merville-Franceville
02.31.57.26.63 / 06.79.49.18.19
rpemerville@ncpa.fr

Secteur Dozulé

10 place du Monument
14430 Dozulé
02.31.94.30.66 / 07.87.76.85.38
rpedozule@ncpa.fr

Secteur Varaville

1 Avenue du Grand Hôtel
14340 Varaville
02.61.53.56.84 / 06.42.74.99.25
rpevaraville@ncpa.fr



NORMANDIE
Cabourg Pays d'Auge
communauté de communes

Les 3 Relais Petite Enfance

de Normandie Cabourg Pays d'Auge

écoute, accompagnement, soutien à la parentalité,
information, rencontre, ateliers d'éveil

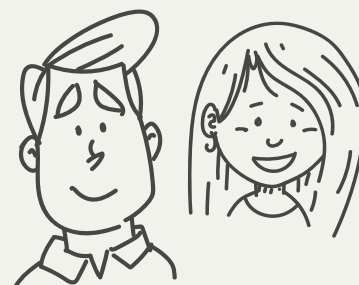
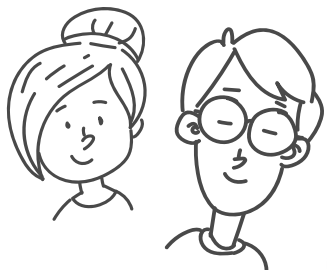
Un service gratuit pour :

- ★ Les parents en recherche d'un mode d'accueil
- ★ Les parents employeurs
- ★ Les assistantes et assistants maternels
- ★ Les gardes d'enfants à domicile
- ★ Les enfants accompagnés de leur assistant maternel et/ou leurs parents

Côté des assistants maternels et des gardes à domicile

Les RPE proposent :

- ★ Des informations sur les droits et devoirs en tant que professionnels de la petite enfance ;
- ★ Des informations sur les statuts, les contrats de travail, la convention collective ;
- ★ Des échanges autour de la pratique professionnelle ;
- ★ Une professionnalisation en formation continue, en réunion d'information, en documentation
- ★ Un recueil des disponibilités ;
- ★ Des ateliers d'éveil ;
- ★ Des rencontres / réunions (développement psychomoteur de l'enfant, convention collective, projets...).



Côté des parents

Les RPE proposent sur rendez-vous des informations :

- ★ Sur les différents modes d'accueil sur le territoire ;
- ★ Les droits et obligations en tant qu'employeur ;
- ★ Un soutien à la parentalité en individuel ou en réunion d'information ;
- ★ Une liste des assistants maternels sur le territoire ;
- ★ Des rencontres / réunions (développement psychomoteur de l'enfant, convention collective, projets...) ;
- ★ Des ateliers d'éveil.

Côté des enfants

Les RPE proposent :

- ★ Des activités d'éveil adaptées à l'âge des enfants (0-6 ans) ;
- ★ Des activités avec des partenaires du territoire : médiathèque, bibliothèques, école de voile, centres de loisirs, écoles maternelles...
- ★ Des sorties pédagogiques ;
- ★ Des spectacles à destination des enfants.

